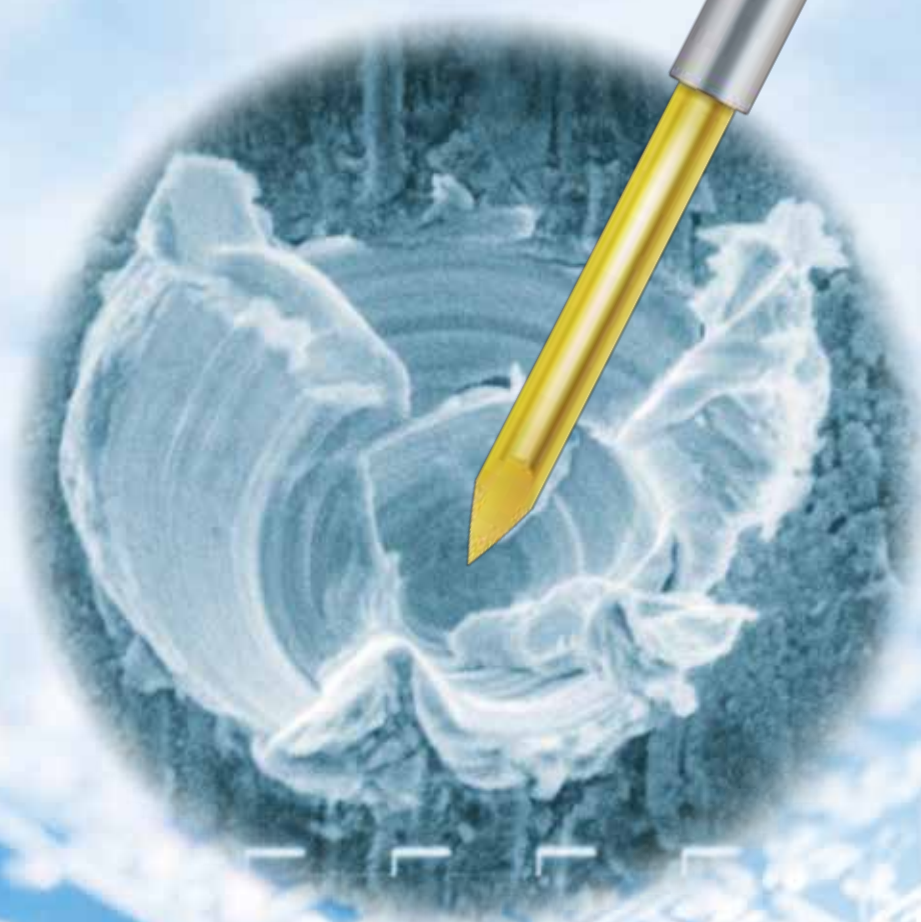


回転式プローブ

スピカる

検査不良に
お悩みではありませんか？



九州日東精工株式会社

Q-NITTO

回転式プローブ スピカる

スピカるの三大特徴 Three Main Advantages of "SUPICAL"

- 1 螺旋構造のプランジャーが従来品の1/3の針圧でフラックスや酸化被膜を破壊**
 The spiral structure of plunger enables to break flux or oxide film with only 1/3 needle pressure of conventional products.
- 2 リトライの回数が従来品の1/3以下(平均値)**
 The number of retries is less than 1/3 compared to conventional products (average rate).
- 3 長寿命**
 They have longer life term.

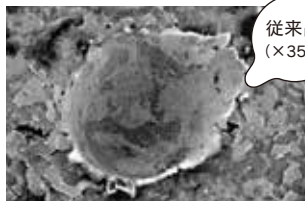
スピカる紹介 Introduction of "SUPICAL"

回転式プローブの商品総称です。プローブが**かる〜い**タッチでプリント基板に押し当てられると、同時にプランジャーが2/3ストロークして90°で回転**(スピカる)**します。プランジャーが回転することにより、従来のストレートプローブに比べ確実にコンタクトすることが可能です。さらに基板検査の信頼性(リトライ率)を改善致します。スピカるの品番はピッチ、材質違いで5品番ご用意しております。品番に伴うソケットもご用意出来ますので、ご確認下さい。環境格法令に準じておりますので、安心してご利用頂けます。

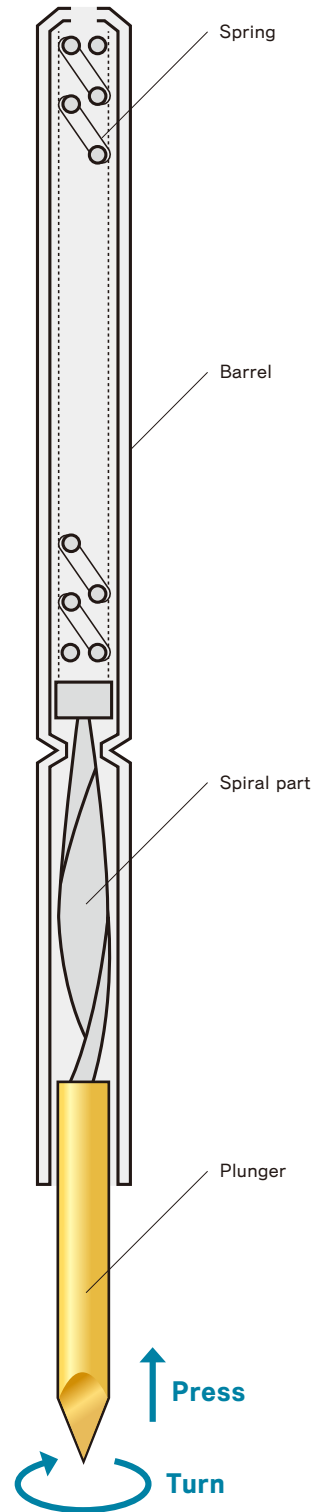
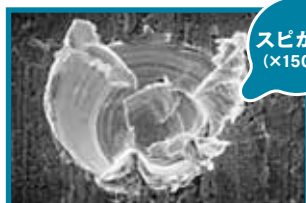
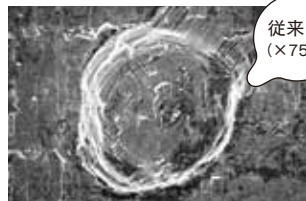
"SUPICAL" is the generic name of Turn Probes. When a probe is lightly pressed against to the print board, a plunger of the probe concurrently rotates by 90 degree at 2/3 stroke. The function of plunger-rotating provides an unerring contact comparing to the conventional straight probes. The retry rate of print board test is reduced, which can improve the reliability of the test. 5 types of "SUPICAL" are available by differences of pitch or materials. Receptacles matching to each type are also available. The products are conformable to the environmental laws and regulations. Please use with confidence.

プロービング後の比較

■ 半田盛り(フラックス付き) 50gf



■ 銅板(フラックス付き) 50gf



仕様 Specification

許容電流 Permissible current …… 3A
 2A (SDY1700C1)
 回転角度 Turn angle …… 90° (2/3 Stroke)
 ※SDY1700C1は45°
 先端形状 Tip Form …… 三角錐 (Triangle)

材質・表面処理 Material/Surface treatment

Plunger …… SKH or SK/Ni+Au plating
 Spring …… SWP/Ni+Au plating
 Barrel …… C7150 白銅(Nickel)/Barrel
 C5191 リン青銅(Phosphorus bronze)/Ni+Au plating

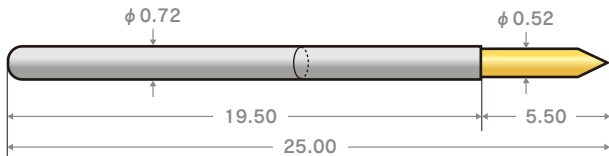
SCH series

PROBE

P/N: **SCH2500C** 1 2
 1.27mm/0.05in Pitch(50mil)

- Full Stroke (mm/in)
5.0 / 0.197
- Spring Force (2/3Stroke) (gf/N)
1: 50 / 0.49
2: 90 / 0.882

スプリング圧
Spring Force

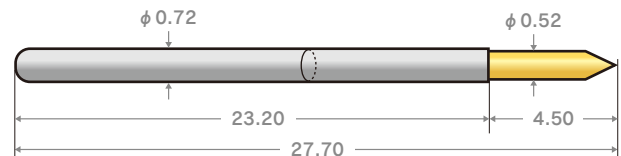
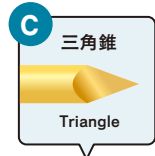


PROBE

P/N: **SCH2770C** 1 2
 1.27mm/0.05in Pitch(50mil)

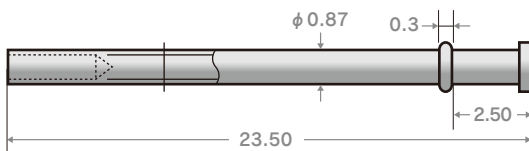
- Full Stroke (mm/in)
4.5 / 0.177
- Spring Force (2/3Stroke) (gf/N)
1: 50 / 0.49
2: 120 / 1.176

スプリング圧
Spring Force



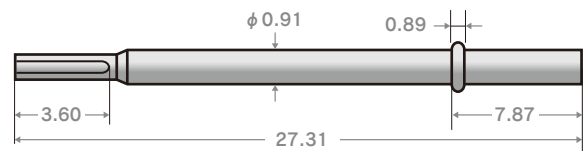
RECEPTACLE

P/N: **SHR-FU** SHR-TU φ0.87



RECEPTACLE

P/N: **050-SBN160S**



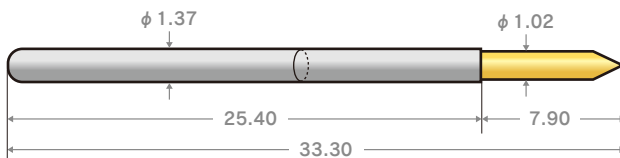
SAS series

PROBE

P/N: **SAS3330C** 1 3 4
 2.54mm/0.1in Pitch(100mil)

- Full Stroke (mm/in)
6.5 / 0.256
- Spring Force (2/3Stroke) (gf/N)
1: 70 / 0.686
3: 100 / 0.98
4: 180 / 1.764

スプリング圧
Spring Force

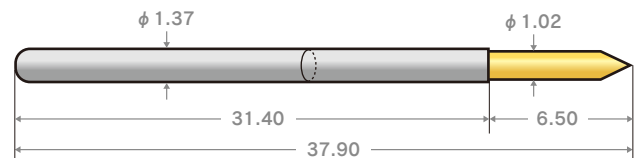
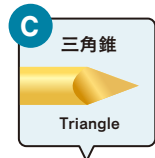


PROBE

P/N: **SAS3790C** 4
 2.54mm/0.1in Pitch(100mil)

- Full Stroke (mm/in)
6.5 / 0.256
- Spring Force (2/3Stroke) (gf/N)
4: 180 / 1.764

スプリング圧
Spring Force



RECEPTACLE

P/N: **100-SDN250S**



SBS series

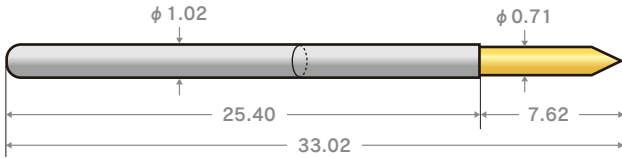
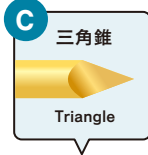
PROBE

P/N: **SBS3302C** 1 3 4

1.91mm/0.075in Pitch(75mil)

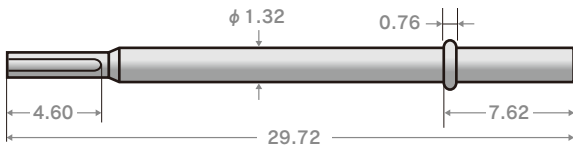
- Full Stroke (mm/in)
6.35 / 0.25
- Spring Force (2/3Stroke) (gf/N)
1: 70 / 0.686
3: 100 / 0.98
4: 140 / 1.372

スプリング圧
Spring Force



RECEPTACLE

P/N: **075-SDN250S**



SCS series

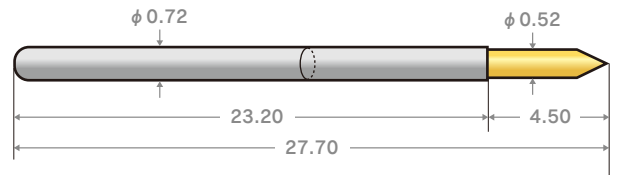
PROBE

P/N: **SCS2770C** 1 2

1.27mm/0.05in Pitch(50mil)

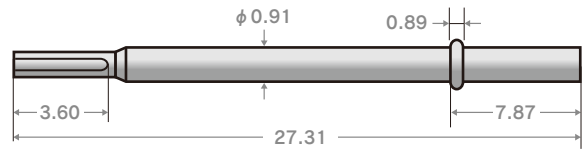
- Full Stroke (mm/in)
4.5 / 0.177
- Spring Force (2/3Stroke) (gf/N)
1: 50 / 0.49
2: 120 / 1.176

スプリング圧
Spring Force



RECEPTACLE

P/N: **050-SBN160S**



SDY series

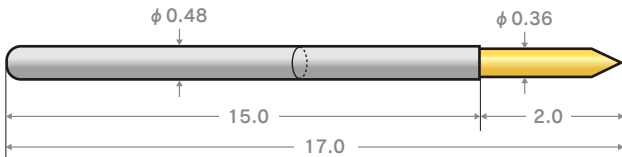
PROBE

P/N: **SDY1700C** 1

1.00mm/0.04in Pitch(40mil)

- Full Stroke (mm/in)
2.0 / 0.079
- Spring Force (2/3Stroke) (gf/N)
1: 40 / 0.39

スプリング圧
Spring Force



RECEPTACLE

P/N: **040-KYS**



memo

回転式プローブ
スピかる

スピかる 品番リスト

Item List

品名 Item No.	スプリング圧 gf/N		先端形状 Tip Form	外径 OD (mm)	材質 Material	Probe Stroke (mm)	全長 Length (mm)
	初期荷重 Early Load	2/3 Stroke					
SCH2500C1	20 / 0.196	50 / 0.49	三角錐 Triangle	φ 0.72	SKH	5.00	25.00
SCH2500C2	30 / 0.294	90 / 0.882	三角錐 Triangle	φ 0.72	SKH	5.00	25.00
SCH2770C1	20 / 0.196	50 / 0.49	三角錐 Triangle	φ 0.72	SKH	4.50	27.70
SCH2770C2	50 / 0.49	120 / 1.176	三角錐 Triangle	φ 0.72	SKH	4.50	27.70
SAS3330C1	30 / 0.294	70 / 0.686	三角錐 Triangle	φ 1.37	SK	6.50	33.30
SAS3330C3	35 / 0.343	100 / 0.98	三角錐 Triangle	φ 1.37	SK	6.50	33.30
SAS3330C4	30 / 0.294	180 / 1.764	三角錐 Triangle	φ 1.37	SK	6.50	33.30
SAS3790C4	60 / 0.588	180 / 1.764	三角錐 Triangle	φ 1.37	SK	6.50	37.90
SBS3302C1	20 / 0.196	70 / 0.686	三角錐 Triangle	φ 1.02	SK	6.35	33.02
SBS3302C3	40 / 0.392	100 / 0.98	三角錐 Triangle	φ 1.02	SK	6.35	33.02
SBS3302C4	10 / 0.098	140 / 1.372	三角錐 Triangle	φ 1.02	SK	6.35	33.02
SCS2770C1	20 / 0.196	50 / 0.49	三角錐 Triangle	φ 0.72	SK	4.50	27.70
SCS2770C2	50 / 0.49	120 / 1.176	三角錐 Triangle	φ 0.72	SK	4.50	27.70
SDY1700C1	(17)/(0.167)	40 / 0.39	三角錐 Triangle	φ 0.48	SK	2.0	17.0

※製品改良の為、仕様の一部を予告なく変更することがありますのでご了承下さい。

For the betterment of product, Change the specifications without notice. Please understand this.



本社(福岡営業所)(FA部)

〒812-0897 福岡市博多区半道橋1-6-46
Tel:092-411-1724 Fax:092-411-9883

東京営業所

〒158-0082 東京都世田谷区等々力2-32-13 FKビル2F
Tel:03-6411-6241 Fax:03-6411-6242

京都営業所

〒601-8135 京都市南区上鳥羽石橋町240番地2
Tel:075-276-0847 Fax:075-694-1511

北九州営業所

〒803-0862 北九州市小倉北区今町1-1-18
Tel:093-561-2265 Fax:093-561-0631

熊本営業所

〒862-0933 熊本市東区小峯2-5-31
Tel:096-365-5322 Fax:096-369-8531

南九州営業所

〒880-0121 宮崎市大字島之内字馬出7054
Tel:0985-42-6355 Fax:0985-42-6564

関連 会社

九州日東精工香港有限公司

香港九龍永康街55號金百盛中心702室
Tel:+852-2151-1626 Fax:+852-2151-1606

台灣九州日東精工有限公司

台中市南區忠明南路789號大安國王大樓8樓之5
Tel:+886-4-2265-0230 Fax:+886-4-2265-0237

九州日東貿易(大連)有限公司

大連市沙河口区中山路572号星海旺座1806室
Tel:+86-411-8814-4550

KYUSHU NITTO SEIKO(THAILAND) Co., Ltd.

No.36, Sukhumvit62, Sub-soi 5-4, South Prakhanong,
Prakhanong, Bangkok, 10260, Thailand
Tel:+66-2-332-8115 Fax:+66-2-332-8113

Q-NITTO HONG KONG(VIET NAM) Co.,Ltd.

7F, Intracom Bld, 82 Dich Vong Hau Street,
Dich Vong Hau Ward,
Cau Giay Dist, Ha Noi, Vietnam
Tel:+84-24-7305-5993

九州日東精工株式会社

<https://www.q-nittoseiko.com>



ISO14001認証取得
※上記関連会社は認証取得対象外